

Rozdział IV SIWZ - Opis przedmiotu zamówienia

Nazwa zadania: Doposażenie budynków użyteczności publicznej w sprzęt niezbędny dla zwiększenia aktywności społeczności Skórcza

Zamówienie polega na wyposażeniu i doposażeniu 3 obiektów użyteczności publicznej w niezbędny sprzęt wg poniższego wykazu. Zadaniem Wykonawcy jest również ustawienie, montaż i instalacja dostarczonych urządzeń i wyposażenia w poniższych lokalizacjach. Miejsce montażu urządzeń w poszczególnych lokalizacjach konkretnych zostanie ustalony szczegółowo ustalony z Zamawiającym.

Zamawiający zaleca dokonanie wizji w lokalizacjach w których przewidziana jest dostawa i montaż w/w elementów wyposażenia i sprzętu.

Pierwszą lokalizacją jest Miejska Sala Widowiskowa wraz z zapleczem przy ul. Hallera 16. Sala znajduje się na I piętrze, na które można się dostać klatką schodową.

Drugą lokalizacją jest Sala konferencyjna na Stadionie Miejskim w Skórczu przy ul. Leśnej 1, która znajduje się na parterze budynku.

Trzecią lokalizacją jest sala tradycji w Urzędzie Miejskim w Skórczu przy ul. Głównej 40, która znajduje się na II piętrze budynku, na które można się dostać klatką schodową.

Dodatkowe informacje:

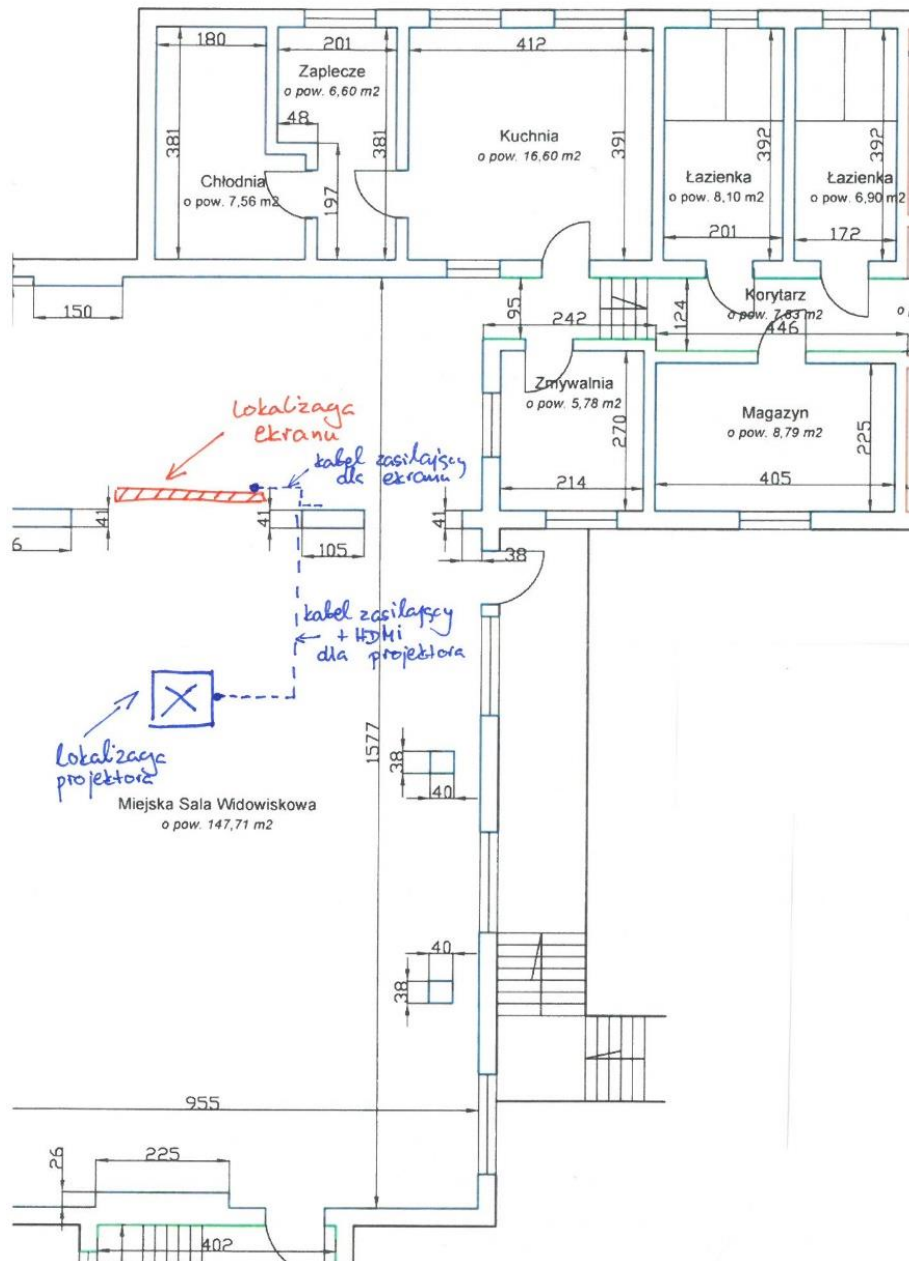
- Projektor należy podwiesić pod sufitem (lokalizacja na rzucie - załącznik graficzny) na wieszaku lub półce. Kabel zasilający i kabel HDMI o długość kabli do 10 m należy ułożyć w korytkach maskujących.
- Ekran należy podwiesić pod sufitem (lokalizacja na rzucie - załącznik graficzny) – długość kabla zasilającego do 5 m

Lp.	Nazwa elementu wyposażenia	Jedn. miary	Ilość / liczba	Opis , parametry, właściwości techniczne
1.	2.	3.	4.	5.
Sala widowiskowa – ul. gen. Józefa Hallera 16				
1.	Projektor	Szt.	1	kontrast : min 15000:1, rozdzielczość ekranu : min 1024 x 768 pikseli, jasność: min 6000 ANSI lum., technologia : DLP, złącza zewnętrzne : 1 x audio in , 1 x audio out , 1 x Composite , 1 x D-sub 15-pin wyjście , 1 x DisplayPort , 1 x RJ45 , 1 x RS232 , 1 x S-Video , 1 x USB (mini B) , 2 x D-sub 15-pin wejście , 2 x HDMI
2.	Ekran	szt.	1	Ekran projekcyjny 265 x 150 cm +/- 10 cm zwijany automatycznie z pilota lub przez przewód, Format 16:9
3.	Głośnik mobilny z mikrofonami	Kpl.	1	Przenośny, z subwooferem i mocy min 450W-RMS, wbudowany interfejs bluetooth, wejście AUX, port SD i USB kompatybilne z plikami MP3, zasilanie sieciowe lub za pomocą baterii , pilot, mikrofon bezprzewodowy, wyświetlacz
4.	Statyw	szt.	2	Stalowy z elementami aluminium, regulacje we wszystkich płaszczyznach

5.	Krzesła	szt.	100	Krzesło bankietowe tapicerowane (siedzisko i oparcie) na stelażu stalowym 25mm x 25mm x min. 1,2mm malowanym proszkowo, możliwość sztaplowania do 17 szt., Wysokość krzesła 95 cm +/- 5 cm. Kolor do ustalenia z Zamawiającym.
6.	Wieszak	szt.	2	Mobilny stalowy wieszak ubraniowy na min. 80 osób
7.	Kamera	szt.	1	Kamera z czujnikiem na podczerwień PIR Tryb dzień i noc, kąt widzenia kamery min 55 stopni rozdzielczość min. FULL HD, rejestracja dźwięku i obrazu, tryb zapisu Karta SD
8.	Wózek do stołów	szt.	2	wózek do transportu stołów 170x80 cm, cztery kółka
9.	Stół 170x80	szt.	15	stół z blatem z płyty laminowanej gr 25 mm na stalowym składanym stelażu
10.	Stół z dwoma zlewami półką i miejscem na zmywarę	szt.	1	160x60x85 stół ze stali nierdzewnej, przyścienny
11.	Regał do suszenia naczyń	szt.	3	Regał magazynowy ze stali chromowanej 5-półkowy , półki ażurowe, 455x910x1830 mm +/- 50 mm
12.	Wózek sprzątający z wyposażeniem	szt.	1	Wózek z dwoma wiadrami o poj. min. 16 l, wyciskarką, uchwytem na mopa, podstawką na mop i kuwetą
13.	Zmywarka z wyposażeniem	szt.	1	Czas trwania cyklu: max 120 s, zużycie wody: max 2l/cykl, wydajność mycia: min. 30 koszy na godzinę (przy podłączeniu wody o temp. 50°C), funkcja wyparzania moc całkowita urządzenia min (kW): 3,12, zasilanie: 230V, odpływ grawitacyjny
14.	Zabudowa kuchenna	kpl	1	kuchenna długość 385 cm w tym szafka 70 cm z drzwiczkami, szafka 50 cm z szufladami (1 szt.), szafka 86 cm z drzwiczkami, szafka 85 zlewozmywakowa + zlewozmywak dwukomorowy z ociekaczem szalowym , płyta meblowa laminowana gr. 18 mm, blat meblowy 38 mmm z powłoką HPL, uchwyty stalowe, okucia typu BLUM, głębokość 60 cm,
15.	Kuchenka gazowo elektryczna	szt.	1	Kuchnia gazowo-elektryczna , 6-funkcyjna, o szerokości 90 cm, pojemności 110 l, w klasie energetycznej A. Posiadająca 5 palników gazowych (w tym 1 Potrójna Korona o mocy min. 3600 W) z zabezpieczeniem przeciwwypływowym, minutnik, zapalarka gazu w pokrętle oraz żeliwne ruszty.
16.	Stół gastronomiczny 200 x 60	szt.	1	Wykonany ze stali nierdzewnej, podwójny blat Wymiary +/- 5%
17.	Wózek kelnerski	szt.	1	Wykonany ze stali nierdzewnej z dwiema półkami, na kółkach, nośność każdej półki min 40 kg
18.	Patelnia elektryczna uchylna	szt.	1	Patelnia uchylna gastronomiczna min. 40 litrów, stal nierdzewna, temp. Max 300 st C
19.	Taboret gazowy profesjonalny	szt.	1	400x400x350 mm, +/- 5% , min. 5 kW , przystosowany do garnków 50 l

20.	Okap 2 m długości	szt.	2	2 m, ze stali nierdzewnej, wyciąg elektryczny
21.	Lodówka	szt.	1	Wys. Min 200 cm, no frost, Klasa A+++, lodówka + zamrażarka, dwudrzwiowa
22.	Garnki	Kpl.	1	50L, 10L, 5L x 2, brytfanna 7L, stal nierdzewna pojemność +/- 5%
23.	Patelnie do smażenia kpl 4 szt.	Kpl.	1	Komplet okrągłych patelni, wykonanych ze stali węglowej o śr. 14 cm, 20 cm, 28 cm i 45 cm wymiary +/- 5%
24.	Chochle, szumówki, łopatki, noże	Kpl.	1	Chochle, łopatki, noże wykonane z tworzywa sztucznego, szumówka noże ze stali nierdzewnej
25.	taca kelnerska	szt.	6	Taca kelnerska antypoślizgowa, okrągła, śr 400 mm +/- 5%, wodoodporna
26.	Czajnik	szt.	2	Elektryczny, bezprzewodowy, 1,7 l +/- 100 ml, min. 3000 W, grzałka płytowa
27.	półka pod okno podawcze	szt.	1	z płyty laminowanej gr 25 mm 50 x 30 cm
28.	Dozownik na mydło + uchwyt na papier	kpl	1	Zestaw trzech dozowników, który składa się z dozownika na mydło w płynie i pojemnika na ręczniki zz oraz pojemnika na papier jumbo, wykonane z mocnego tworzywa, naścienny
29.	Kuchenka Mikrofalowa	szt.	1	MOC min. 700 W, Pojemność ok. 20 l, wnętrze emaliowane, wyświetlacz, grill, rozmrażanie
30.	Robot kuchenny	szt.	1	Min. 800W, Wyposażenie min: Nasadka hakowa, Popychacz, Tarcza emulgacyjna, Nóż metalowy, Wkładka do plastrów cienkich, Wkładka do przecierania, Wkładka do plastrów grubych
31.	Regał	szt.	1	Regał magazynowy ze stali nierdzewnej, pełne półki 140x60x180 +/- 5%
32.	Szafa magazynowa 90 cm x 50 cm x 180 cm	szt.	1	Szafa magazynowa ze stali nierdzewnej, drzwi suwane, 5 półek, wymiar +/- 5%
33.	Szafa magazynowa 100 cm x 50 cm x 180 cm	szt.	1	Szafa magazynowa ze stali nierdzewnej, drzwi suwane, 5 półek wymiar +/- 5%
34.	Regał magazynowy 100x50x180	szt.	2	Regał magazynowy ze stali nierdzewnej, pełne półki 100x50x180 wymiar +/- 5%
35.	Regał magazynowy 100x50x180	szt.	4	Regał magazynowy ze stali nierdzewnej, pełne półki 100x50x180 wymiar +/- 5%
36.	Regał 90x50x180	szt.	1	Regał magazynowy ze stali nierdzewnej, pełne półki 90x50x180 wymiar +/- 5%
37.	Regał 60x50x180	szt.	1	Regał magazynowy ze stali nierdzewnej, pełne półki 60x50x180 wymiar +/- 5%
Sala Tradycji w Urzędzie Miejskim w Skórczu – ul. Główna 40				
38.	Gablota na sztandar	szt.	2	Wisząca gablota 160x160x16 cm wymiar +/- 5% profile aluminiowe lub drewniane, wykończone elementami drewnopodobnymi z szybą i zamkiem

Sala na Stadionie miejskim – ul. Leśna 1				
39.	Stół 170x80	szt.	5	Stół składany z blatem z płyty wiórowej i stelażu stalowym
40.	Lodówka A+++	szt.	1	Wys. Min 200 cm, no frost, Klasa A+++ , lodówka + zamrażarka, dwudrzwiowa



Rzut Miejskiej Sali Widowiskowej