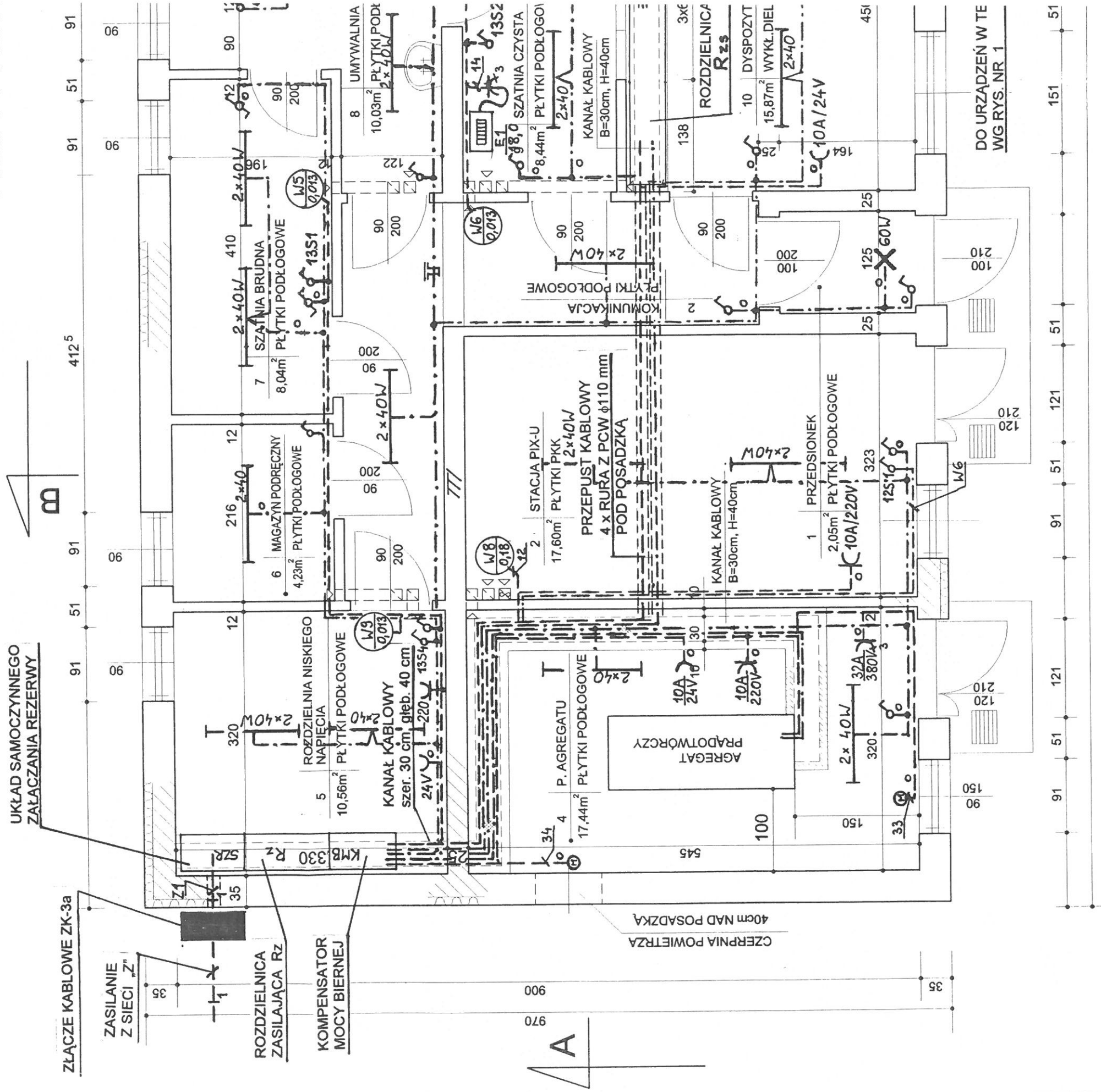


RZUT PRZY:



UWAGI:

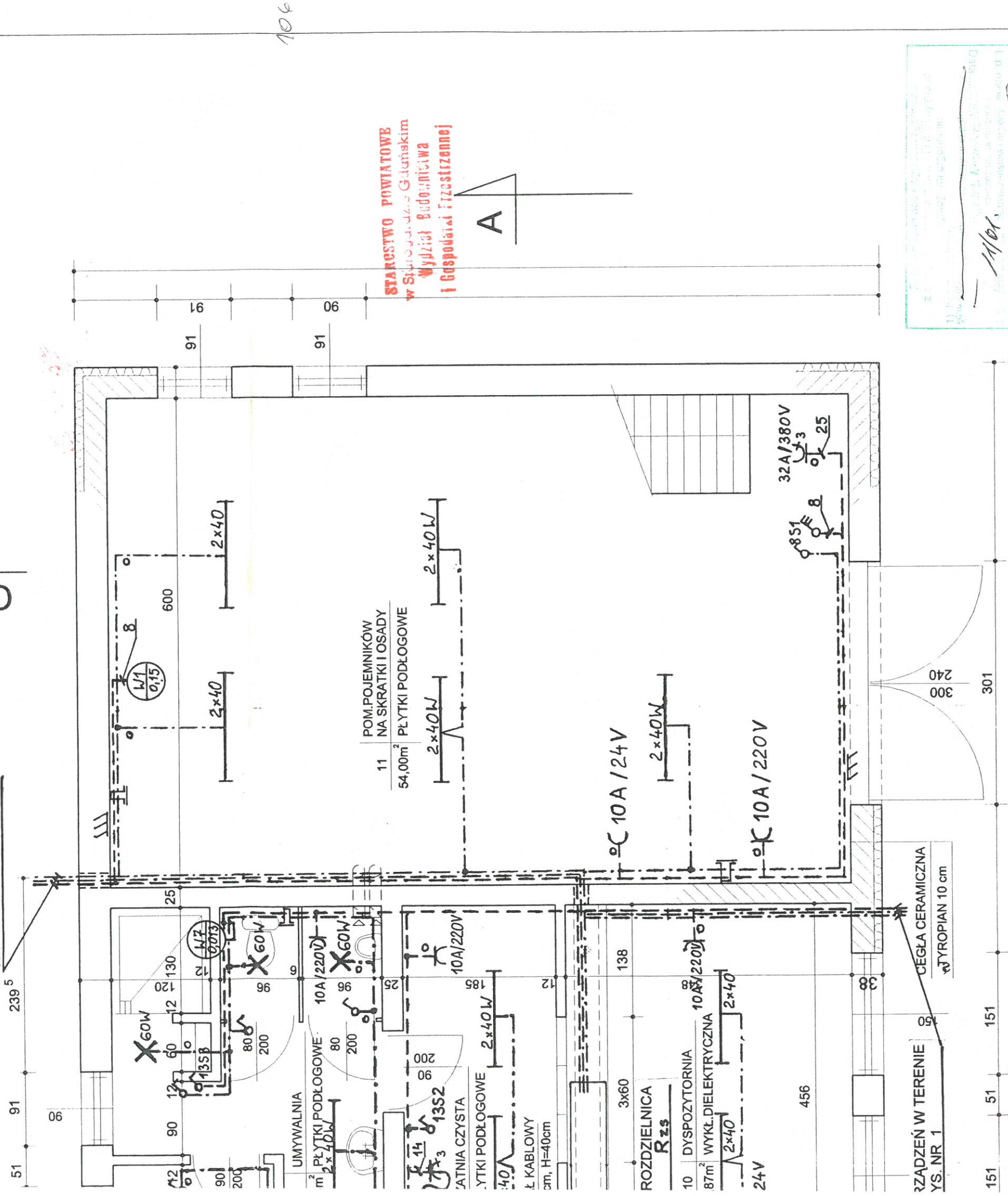
1. INSTALACJE UŁOŻYĆ W KORYTKACH KRYTYCH Z PCW. WYPUSTY W RURKACH INSTALACYJNYCH
2. INSTALACJĘ SIŁOWĄ ORAZ INSTALACJĘ STEROWNICZO-SYGNALIZACYJNĄ UŁOŻYĆ W OSOBNYCH KORYTKACH

OZNACZENIA:

---	INST.
---	INST.
---	-SYG
---	INST.

PRZYZIEMIA SKALA 1:50

DO URZĄDZEŃ W TERENIE
WG RYS. NR 1



106

STAROSTWO POWIATOWE
w Starogardzie Gdańskim
Wydział Budownictwa
i Gospodarki Fizycznej

A

1101
2001-02-28
24
82
82
82

Rys. nr 2

Investor: URZĄD MIASTA W SKÓRCZU	Jednostka Projektowa: Pracownia Inżynierii Ochrony Środowiska al. Białkowa 33 85-361 Bydgoszcz	Współpraca: ITP ITT FLYGT Sp z o.o. 08-800 Warszawa-Dawidy
Zadanie: Oczyszczalnia ścieków dla m. SKÓRCZ	Stadium: PROJEKT BUDOWLANO - WYKONAWCZY	Branża: INSTALACJE ELEKTRYCZNE
RYSUNEK: PLAN ZAGOSPODAROWANIA TERENU	Skala: 1:50	
Główny projektant: dr inż. K. Stępień	Projektant: mgr inż. R. Kempieński	Sprawdził: inż. M. Linka
upr. WBPR-NB-7210208-4 upr. 30369	<i>Stępień</i>	<i>Linka</i>
upr. GP-KZ-734217/91	upr. WBPP-NB-721011/82	Data: 01.2001r.

- LEGENDA:**
- INSTALACJA SIŁOWA
 - INSTALACJA STEROWNICZO-SYGNALIZACYJNA I POMIAROWA
 - INSTALACJA OŚWIETLENIOWA