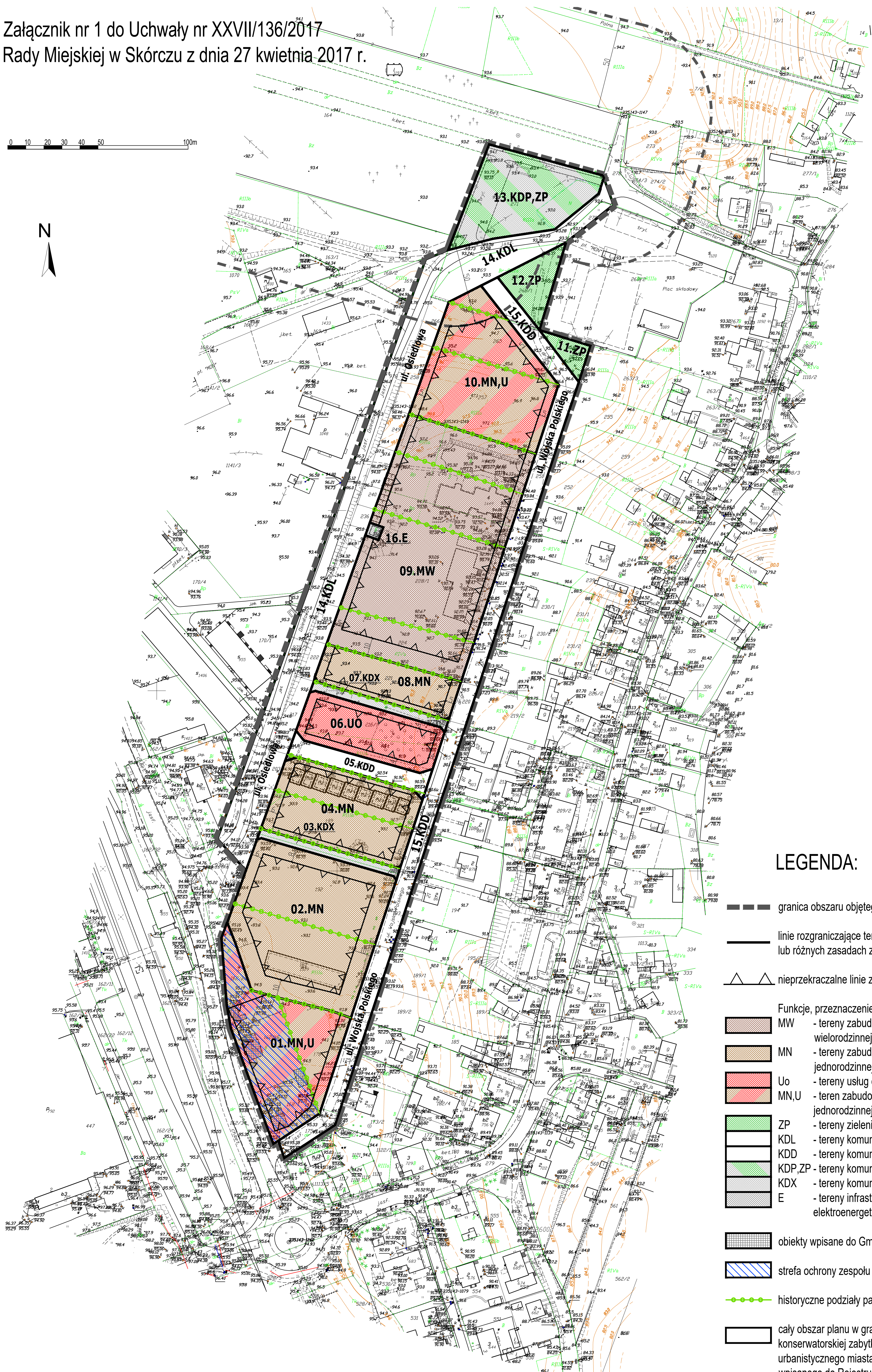
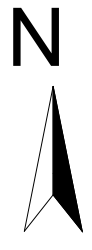


MIEJSCOWY PLAN ZAGOSPODAROWANIA PRZESTRZENNEGO DLA FRAGMENTU MIASTA SKÓRCZ POMIĘDZY ULICAMI DWORCOWĄ, OSIEDLOWĄ I WOJSKA POLSKIEGO

Rysunek planu - skala 1:1000

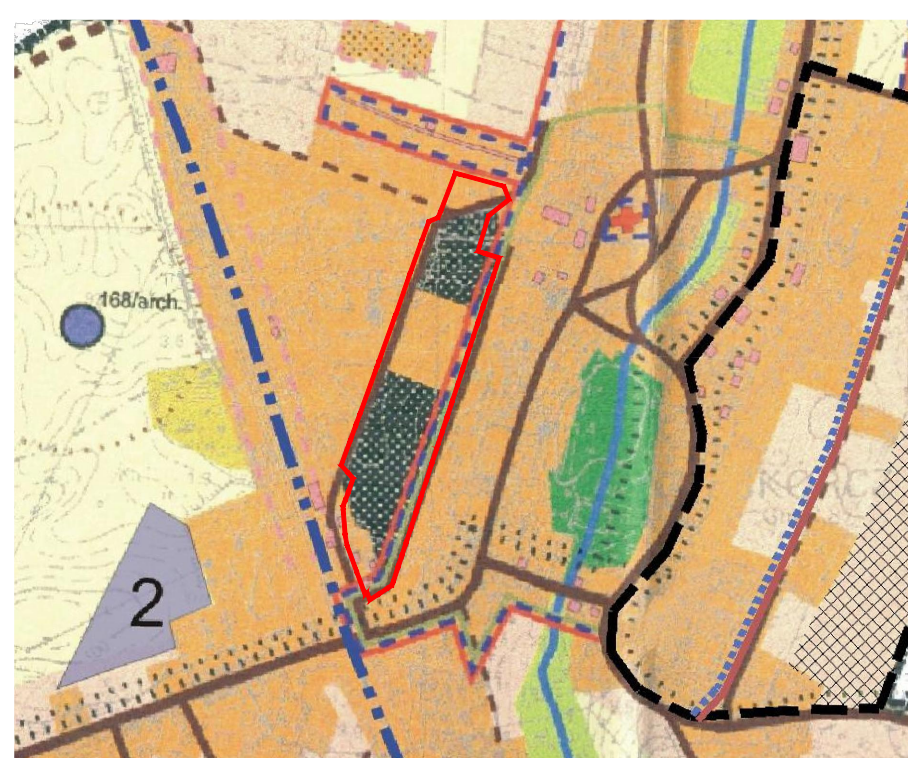
Załącznik nr 1 do Uchwały nr XXVII/136/2017
Rady Miejskiej w Skórczu z dnia 27 kwietnia 2017 r.

0 10 20 30 40 50 100m

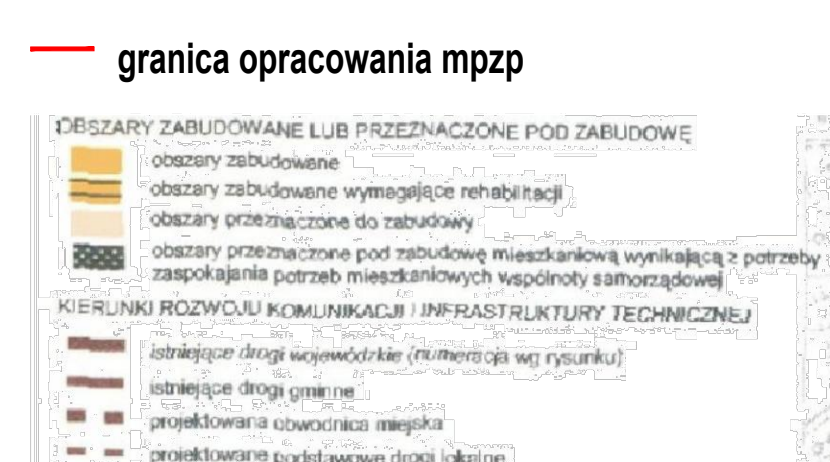


LEGENDA:

- granica obszaru objętego opracowaniem mpzp
- linie rozgraniczające tereny o różnym przeznaczeniu lub różnych zasadach zagospodarowania
- nieprzekraczalne linie zabudowy
- Funkcje, przeznaczenie terenu:**
 - MW - tereny zabudowy mieszkaniowej wielorodzinnej
 - MN - tereny zabudowy mieszkaniowej jednorodzinnej
 - Uo - tereny usług oświaty (przedszkole)
 - MN,U - teren zabudowy mieszkaniowej jednorodzinnej oraz usług
 - ZP - tereny zieleni urządzonej
 - KDL - tereny komunikacji, droga lokalna
 - KDD - tereny komunikacji, droga dojazdowa
 - KDP,ZP - tereny komunikacji, parkingów z zielenią
 - KDX - tereny komunikacji, ciągi pieszo-jezdne
 - E - tereny infrastruktury technicznej elektroenergetycznej
- obiekty wpisane do Gminnej Ewidencji Zabytków
- strefa ochrony zespołu dworca kolejowego
- historyczne podziały parcelacyjne do zachowania
- cały obszar planu w granicach strefy ochrony konserwatorskiej zabytkowego układu urbanistycznego miasta Skórcza wpisanego do Rejestru Zabytków (nr rej. 958 dec. z dn. 05.04.1979r.)
- strefa 50 m od granic cmentarza



WYRYS ZE STUDIUM UWARUNKOWAŃ I KIERUNKÓW
ZAGOSPODAROWANIA PRZESTRZENNEGO
MIASTA SKÓRCZ
skala 1 : 10 000



PRZEDSIĘBIORSTWO PROJEKTOWO-REALIZACYJNE
"DOM" sp. z o.o.
83-200 Starogard Gdański ul. Kościuszki 34g
tel. 58 56 220 57 e-mail: pppdom@pppdom.pl

MIEJSCOWY PLAN ZAGOSPODAROWANIA PRZESTRZENNEGO
DLA FRAGMENTU MIASTA SKÓRCZ POMIĘDZY ULICAMI DWORCOWĄ, OSIEDLOWĄ I WOJSKA POLSKIEGO
RYSUNEK PLANU

Główny projektant: mgr inż. arch. Maria Kiełb-Starczuk
uprawnienia do projektowania w planowaniu przestrzennym nr 1334/93
Opracowanie graficzne: mgr inż. arch. Małgorzata Dziwulska
Data opracowania: kwiecień 2017 r.