

Odpis

UCHWAŁA NR XLIV/226/2018 RADY MIEJSKIEJ W SKÓRCZU z dnia 20 września 2018 r.

w sprawie wyrażenia zgody na wynajem części pomieszczeń budynku przychodni przy ul. Głównej 28 na okres 5 lat w celu świadczenia usług medycznych

Na podstawie art. 18 ust. 2 pkt 9 lit. „a” ustawy z dnia 8 marca 1990 r. o samorządzie gminnym (t.j. Dz. U. z 2018 r., poz. 994 ze zmian.) uchwała się co następuje:

§ 1

Wyraża się zgodę na zawarcie umowy najmu pomieszczeń budynku przychodni ujętych w wykazie stanowiącym Załącznik nr 1 do niniejszej uchwały, o łącznej powierzchni użytkowej 745,65 m², znajdujących w budynku zlokalizowanym w Skórczu przy ul. Głównej 28 na nieruchomości o oznaczeniu geodezyjnym nr 209/2, dla której Sąd Rejonowy w Starogardzie Gdańskim prowadzi księgę wieczystą KW Nr GD1A/00017065/2, stanowiącej własność Gminy Miejskiej Skórcz na okres 5 lat z podmiotem wyłonionym w ramach przetargu pisemnego ograniczonego na wynajem części pomieszczeń budynku w celu świadczenia usług medycznych.

§ 2

Wykonanie uchwały powierza się Burmistrzowi Miasta Skórcz.

§ 3

Uchwała wchodzi w życie z dniem podjęcia i podlega ogłoszeniu w sposób zwyczajowo przyjęty.

Przewodniczący Rady Miejskiej

Krzysztof Czapiewski

Zgodność powyższego odpisu
z oryginałem poświadczam
dnia21.09.2018..... r.

SEKRETARZ MIASTA

Wojciech Wierzbowski

Spawdiano podlega
Anna Zgarska
ADWOKAT

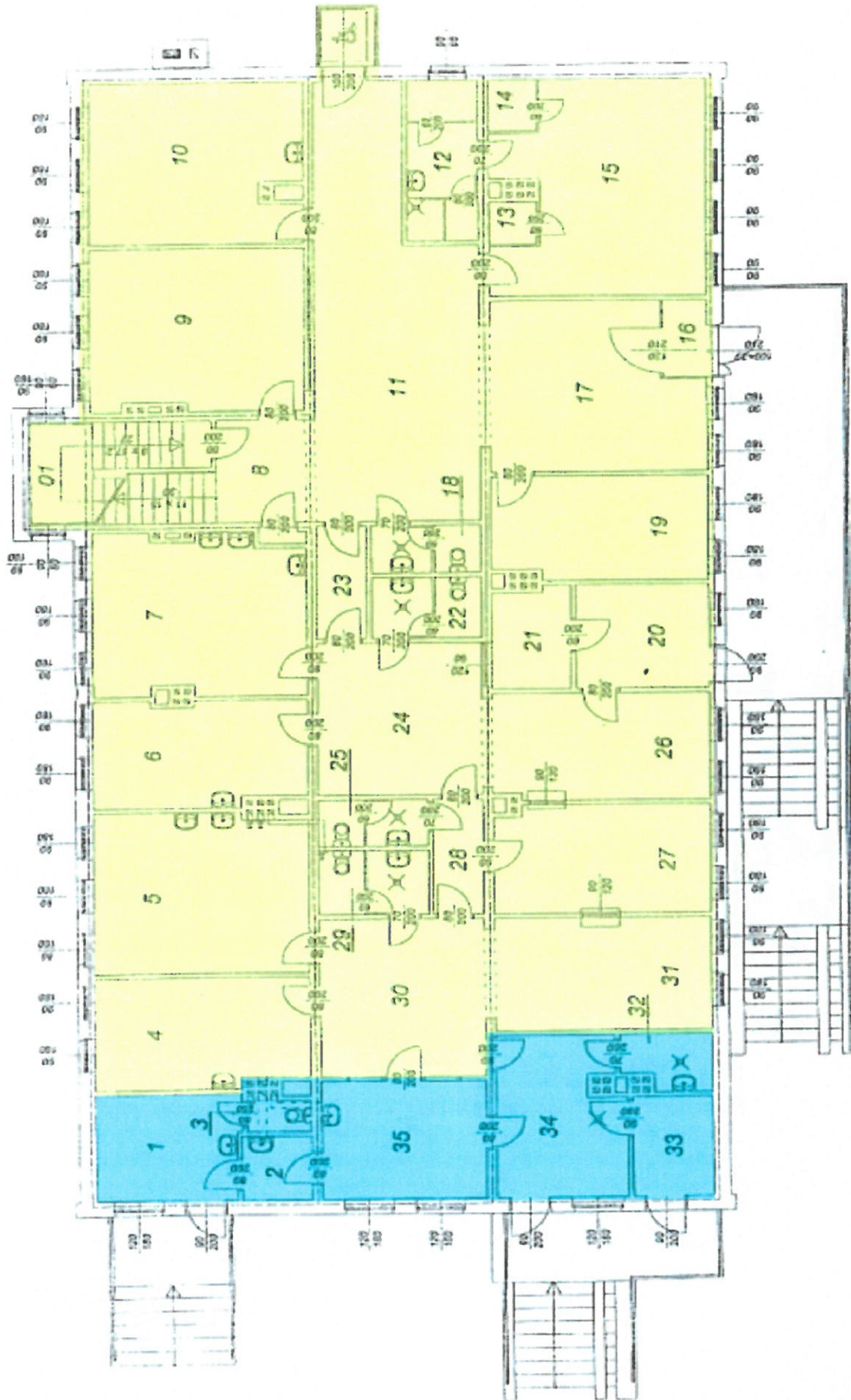
Odpis

Załącznik nr 1
do Uchwały Nr XLIV/226/2018 Rady Miejskiej
w Skórczu z dnia 20 września 2018 r.

1. Wykaz pomieszczeń na parterze budynku Przychodni Rejonowej w Skórczu

Nr	Nazwa	Powierzchnia użytkowa w m ²
1.	Pomieszczenie	14,90
2.	Pomieszczenie	21,60
2.	Pomieszczenie	14,10
4.	Pomieszczenie	21,35
5.	Klatka schodowa	17,67
6.	Rejestracja	22,12
7.	Pomieszczenie	21,79
8.	Holl – poczekalnia	38,67
9.	Pomieszczenie gospodarcze	7,23
10.	Pomieszczenie	1,31
11.	Pomieszczenie	1,60
12.	Pomieszczenie	26,23
13.	Przedsiónek	2,14
14.	Holl	21,28
15.	WC	3,24
16.	Pomieszczenie	13,97
17.	Holl	8,71
18.	Pomieszczenie gospodarcze	4,92
19.	WC	4,19
20.	Komunikacja	3,61
21.	Holl – poczekalnia	11,11
22.	WC	3,23
23.	Holl	14,68
24.	Pomieszczenie	14,60
25.	Komunikacja	3,65
26.	WC	4,35
27.	Holl	16,59
28.	Poczekalnia	15,44
	Razem	354,28

Odpis



Przychodnia rejonowa, ul. Główna 28. Rzut parteru.

- pomieszczenia wylączone z wynajmu

- pomieszczenia przeznaczone do wynajmu

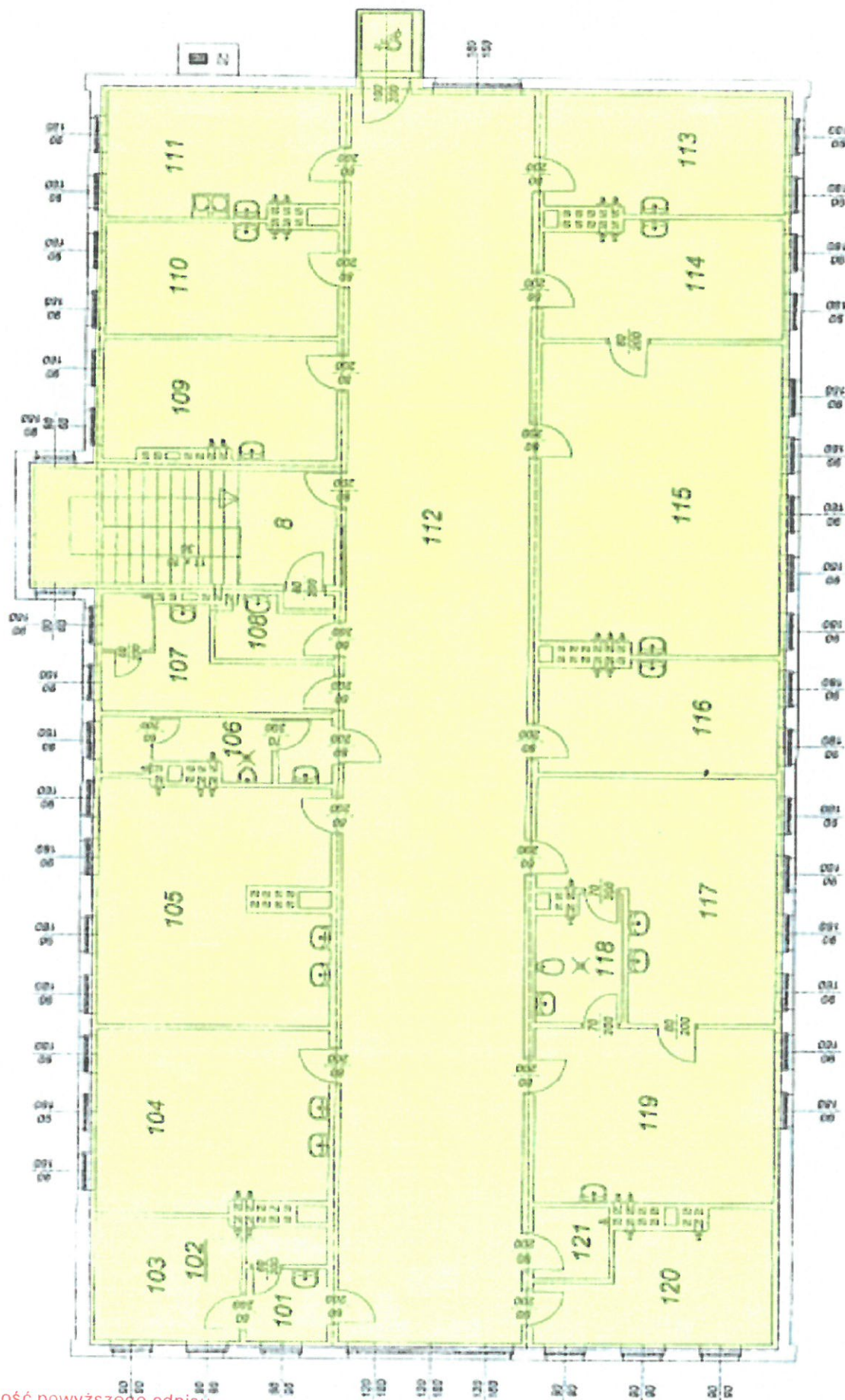
Arca

2. Wykaz pomieszczeń na I piętrze budynku Przychodni Rejonowej w Skórczu

Nr	Nazwa	Powierzchnia użytkowa w m ²
101.	Korytarz	3,11
102.	WC	1,47
103.	Pomieszczenie gospodarcze	9,22
104.	Pomieszczenie	21,84
105.	Pomieszczenie	28,25
106.	WC	6,84
107.	WC	9,71
108.	WC	3,43
109.	Pomieszczenie	14,26
110.	Pomieszczenie	13,65
111.	Pomieszczenie	15,11
112.	Holl	118,42
113.	Pomieszczenie	14,42
114.	Pomieszczenie	14,27
115.	Pomieszczenie	37,95
116.	Pomieszczenie	13,80
117.	Pomieszczenie środow.	23,85
118.	WC	5,30
119.	Pomieszczenie	21,48
120.	Pomieszczenie gospodarcze	12,34
121.	Pomieszczenie gospodarcze	2,65
	Razem	391,37

Wład

Opis



Przychodnia rejonowa, ul. Główna 28. Rzut I piętra.

- pomieszczenia przeznaczone do wynajmu

Zgodność powyższego opisu
z oryginałem poświadczam
dnia 21.09.2018 r.

SEKRETARZ MIASTA

Wojciech Wierzbowski
Wojciech Wierzbowski